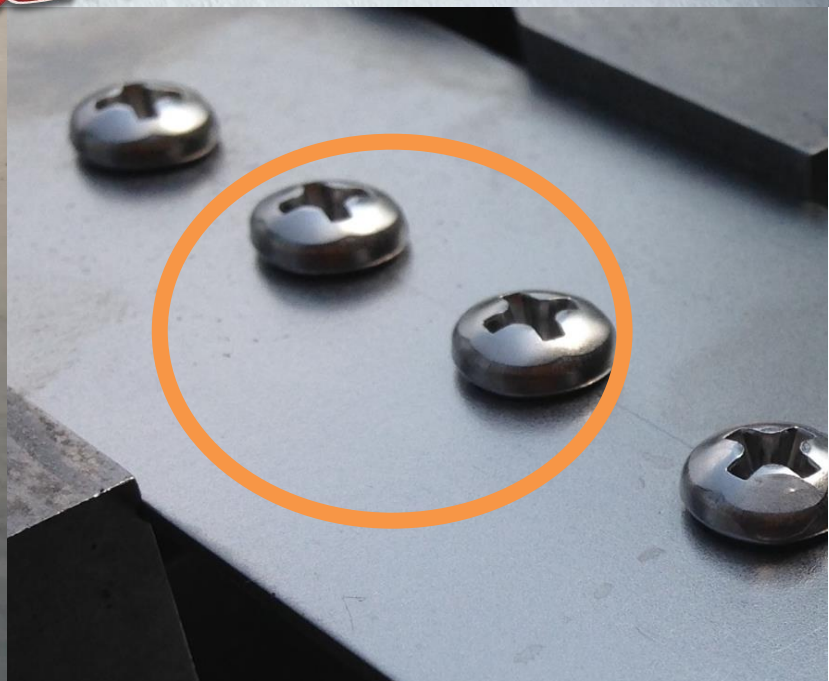


# AL-DRIVE

切粉切断 アルドライブ

切粉の挟み込みなし！！



 ケーエム精工株式会社

【本社営業部】 〒578-0982 大阪府東大阪市吉田本町 1 丁目 10 番 16 号

【中部営業所】 〒518-0131 三重県伊賀市ゆめが丘 7 丁目 5 番 6 号

【東京営業所】 〒101-0031 東京都千代田区東神田 2 丁目 8 番 4 号 東神田サンコービル 6 階

TEL : 072-966-4466 / FAX : 072-966-6677

TEL : 0595-22-2200 / FAX : 0595-22-2228

TEL : 03-5669-0142 / FAX : 03-5669-0143

[URL] <http://www.kmseiko.co.jp> [mail] [info@kmseiko.co.jp](mailto:info@kmseiko.co.jp)

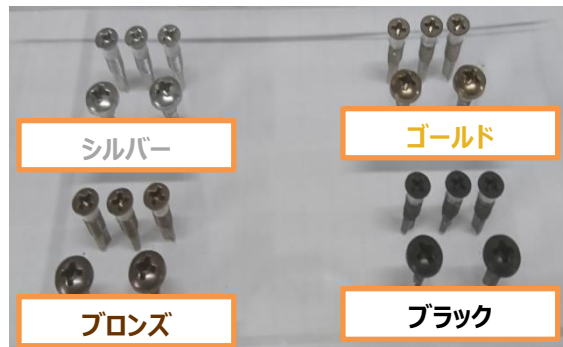
# AL-DRIVE (アルドライブ)

- ・アルミサッシ、外壁、レール
- ・アルミ+鋼板
- ・切粉を細かくしたい作業環境

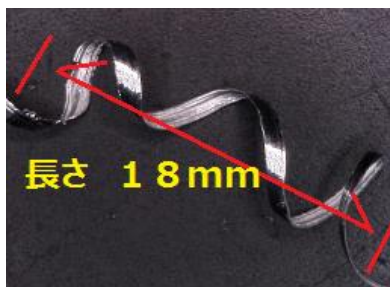
## 特徴

- ・切粉が巻きやすいアルミ材に最適！
- ・特殊刃先で切粉を細かく！切粉の巻き込み、挟み込みを抑えます
- ・材質は SUS410 鋼板にも締結可能で施工性 good
- ・高耐食表面処理ファインパシベートで耐食性もO
- ・サッシに合わせて選べるカラー

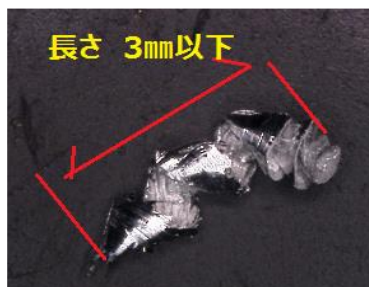
## 選べるカラー！！



## 短い切粉！！

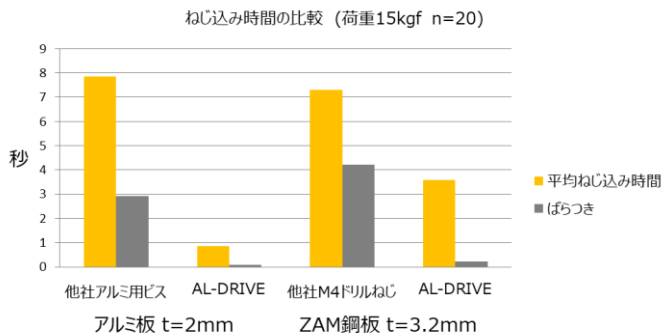


通常のドリルねじ



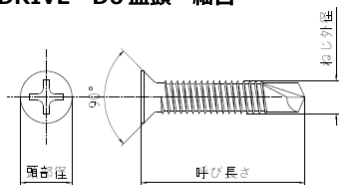
AL-Drive

## ねじ込み時間 50%以上減少！



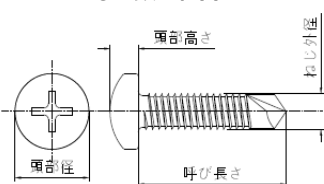
## 仕様

### AL-DRIVE D6 皿頭 細目



サイズ	頭部径	呼び長さ	ねじ外径	適用板厚
4×13	6.0	13	4.0	1.2~2.3mmまで
4×16	6.0	16	4.0	1.2~3.2mmまで
4×19	6.0	19	4.0	1.2~3.2mmまで
4×25	6.0	25	4.0	1.2~3.2mmまで

### AL-DRIVE なべ頭 細目



サイズ	頭部径	頭部高さ	呼び長さ	ねじ外径	適用板厚
4×13	8.0	3.0	13	4.0	1.2~2.3mmまで
4×16	8.0	3.0	16	4.0	1.2~3.2mmまで
4×19	8.0	3.0	19	4.0	1.2~3.2mmまで
4×25	8.0	3.0	25	4.0	1.2~3.2mmまで